

**TECHNICAL DATASHEET**

SCHEMA TECNICA

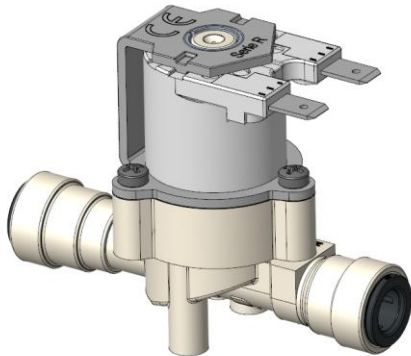
Mod.: -1146 / -1147

FAMILY NAME: R Mini -1146 / -1147

Rev.: 00

FAMIGLIA: R Mini -1146 / -1147

Data: 16/02/2026

**WORKING CHARACTERISTICS**

Working pressure:	0,2÷10 bar
Room temperature:	0÷60 °C
Fluid temperature:	0÷60°C(ED100%); 90°C(ED60%)
Flow direction:	Unidirectional
Nominal diameter:	Ø11 mm
Elect.Pilot/Control:	NC, NO, LATCHING

**CARATTERISTICHE DI LAVORO**

Pressione di esercizio:	0,2÷10 bar
Temperatura ambiente:	0÷60 °C
Temperatura fluido:	0÷60°C(ED100%); 90°C(ED60%)
Direzione fluido:	Unidirezionale
Diametro di passaggio:	Ø11 mm
Elet.Pilota/Comando:	NC, NA, BISTABILE

**PHYSICAL CHARACTERISTICS**

Valve body:	PA 66 30%GF NAT
Diaphragm:	NBR, EPDM, LSR
Core:	Stainless Steel / EN 1.4106
Spring:	Stainless Steel / AISI 316
Assembly:	With screws for inspection

**CARATTERISTICHE FISICHE**

Corpo valvola:	PA 66 30%GF NAT
Membrana:	NBR, EPDM, LSR
Nucleo:	Acciaio INOX / EN 1.4106
Molla:	Acciaio INOX / AISI 316
Assemblaggio:	Con viti per ispezione

**INSTALLATION**

The valve can be mounted in any position without compromising its operation

**INSTALLAZIONE**

La valvola può essere montata in qualsiasi posizione senza compromettere il funzionamento.

**APPLICATIONS**

All automatic water control applications.  
Water inlet valve for coffee & tea, food equipment, ice machines, household appliances, hot tubs, water dispensers, marine applications, etc.

**APPLICAZIONI**

Tutte le applicazioni di controllo automatico dell'acqua.  
Valvola di ingresso dell'acqua per caffè e tè, attrezzature alimentari, macchine per il ghiaccio, elettrodomestici, vasche idromassaggio, distributori di acqua, applicazioni marine, ecc.

**HYDRAULIC CONNECTIONS**

Inlet:	PF Ø8 mm
	PF Ø5/16"
Outlet:	PF Ø8 mm
	PF Ø5/16"

**CONNESSIONI IDRAULICHE**

Ingresso:	PF Ø8 mm
	PF Ø5/16"
Uscita:	PF Ø8 mm
	PF Ø5/16"

**ELECTRICAL CONNECTIONS**

[See table attached](#)

**CONNESSIONI ELETTRICHE**

[Vedi tabella in allegato](#)

**SOLENOID RANGE**

[See table attached](#)

**GAMMA SOLENOIDI**

[Vedi tabella in allegato](#)

**MARKS AND CERTIFICATIONS**

WRAS – NSF – ACS – KTW – W270 - UL

**MARCHI ED APPROVAZIONI**

WRAS – NSF – ACS – KTW – W270 - UL



TECHNICAL DATASHEET

SCHEMA TECNICA

Mod.: -1146 / -1147

FAMILY NAME: R Mini -1146 / -1147

Rev.: 00

FAMIGLIA: R Mini -1146 / -1147

Data: 16/02/2026

SOLENOID TABLE

TABELLA SOLENOIDI

SOLENOIDI SERIE R INDIRETTA - INDIRECT ACTING R SERIES SOLENOIDS

Table with columns: Codice progres., Tensione, Frequenza, Potenza, Assorbimento, cosφ, ED, Connessioni, Approvazioni, Controllo. Contains 29 rows of technical specifications for various solenoid models.

(\*) Materiali approvati UL / UL approved materials
(\*\*) I solenoidi NA non sono disponibili con cavi bipolari / NO solenoids are not available with bipolar wires
(\*\*\*) I solenoidi con cavi unipolari e bipolari NON sono disponibili per valvole serie R DOPPIE, TRIPLE, QUADRUPLE / Solenoids with unipolar or bipolar wires are not available for R DOUBLE, TRIPLE or QUADRUPLE SERIES.

**TECHNICAL DATASHEET***SCHEDA TECNICA*

Mod.: -1146 / -1147

FAMILY NAME: R Mini -1146 / -1147

Rev.: 00

FAMIGLIA: R Mini -1146 / -1147

Data: 16/02/2026

**SOLENOID TABLE***TABELLA SOLENOIDI***SOLENOIDI SERIE R DIRETTA - DIRECT ACTING R SERIES SOLENOIDS**Tabella intervallo pressioni di lavoro bobine serie R Diretta - *Working pressure range R Direct solenoids*

	E9400000 230V	E9400000 24AC	E9400000 24AC E9400020 24DC GW	E9400020 12V GW E9400000 12V	E9400020 12V GW E9400000 12V	E9400000 12DC	E9400800 230V
<b>Tensione</b> <i>(Voltage)</i>	230V AC	24V AC	24V DC	12V AC-DC (AC)	12V AC-DC (DC)	12V DC	220-240V AC
<b>Frequenza</b> <i>(Frequency)</i>	50/60 Hz	50/60 Hz	=	50/60 Hz	=	=	50/60 Hz
<b>Assorbimento</b> <i>(Absorption)</i>	36,5 mA	302 mA	265 mA	365 mA	710 mA	450 mA	55 mA
<b>Potenza</b> <i>(Power)</i>	8,39 VA	7,24 VA	6,35 W	4,38 VA	8,52 W	5,4 W	12,65 VA
<b>ED %</b>	ED 100%	ED 100%	ED 100%	ED 100%	ED 100%	ED 100%	3 on / 5 off
	▼	▼	▼	▼	▼	▼	▼
<b>Ø 0,8 mm</b>	0÷10 bar	0÷10 bar	0÷10 bar	0÷10 bar	0÷10 bar	0÷10 bar	0÷10 bar
<b>Ø 1,6 mm</b>	0÷4 bar	0÷4 bar	0÷2,5 bar	0÷2 bar	0÷4 bar	0÷3 bar	0÷8 bar
<b>Ø 2 mm</b>	0÷2,5 bar	0÷2,5 bar	0÷2 bar	0÷1 bar	0÷2,5 bar	0÷1,5 bar	0÷5 bar
<b>E9400001</b>	<b>230V AC</b>	<b>24V AC</b>	<b>24V DC</b>	<b>12V AC-DC (AC)</b>	<b>12V AC-DC (DC)</b>	<b>12V DC</b>	<b>220-240V AC</b>
<b>Ø 4 mm</b>	0÷0,8 bar	0÷0,8 bar	0÷0,5 bar	0÷0,5 bar	0÷0,8 bar	0÷0,5 bar	0÷1,6 bar

**NB: Il passaggio da Ø 4 mm non è disponibile per valvole Normalmente Aperte (NA)***Note: Ø 4 mm orifice is not available for Normally Open (NO) valves*



## TECHNICAL DATASHEET

*SCHEDA TECNICA*

Mod.: -1146 / -1147

FAMILY NAME: R Mini -1146 / -1147

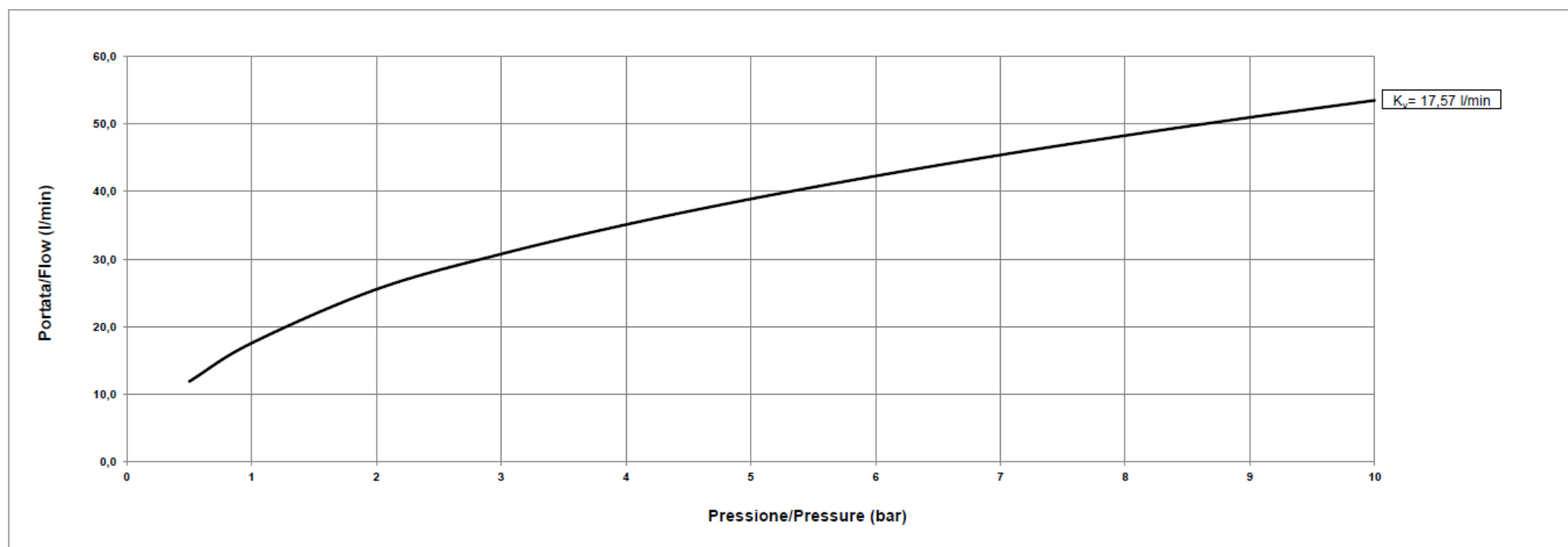
Rev.: 00

FAMIGLIA: R Mini -1146 / -1147

Data: 16/02/2026

### FLOW RATE

*CURVE DI PORTATA*





# TECHNICAL DATASHEET

# SCHEDA TECNICA

Mod.: -1146 / -1147

FAMILY NAME: R Mini -1146 / -1147

Rev.: 00

FAMIGLIA: R Mini -1146 / -1147

Data: 16/02/2026

## DIMENSIONAL DRAWING

DISEGNO DIMENSIONALE

